

't Hofland



Donderdag 14 juni 2018

Thema's

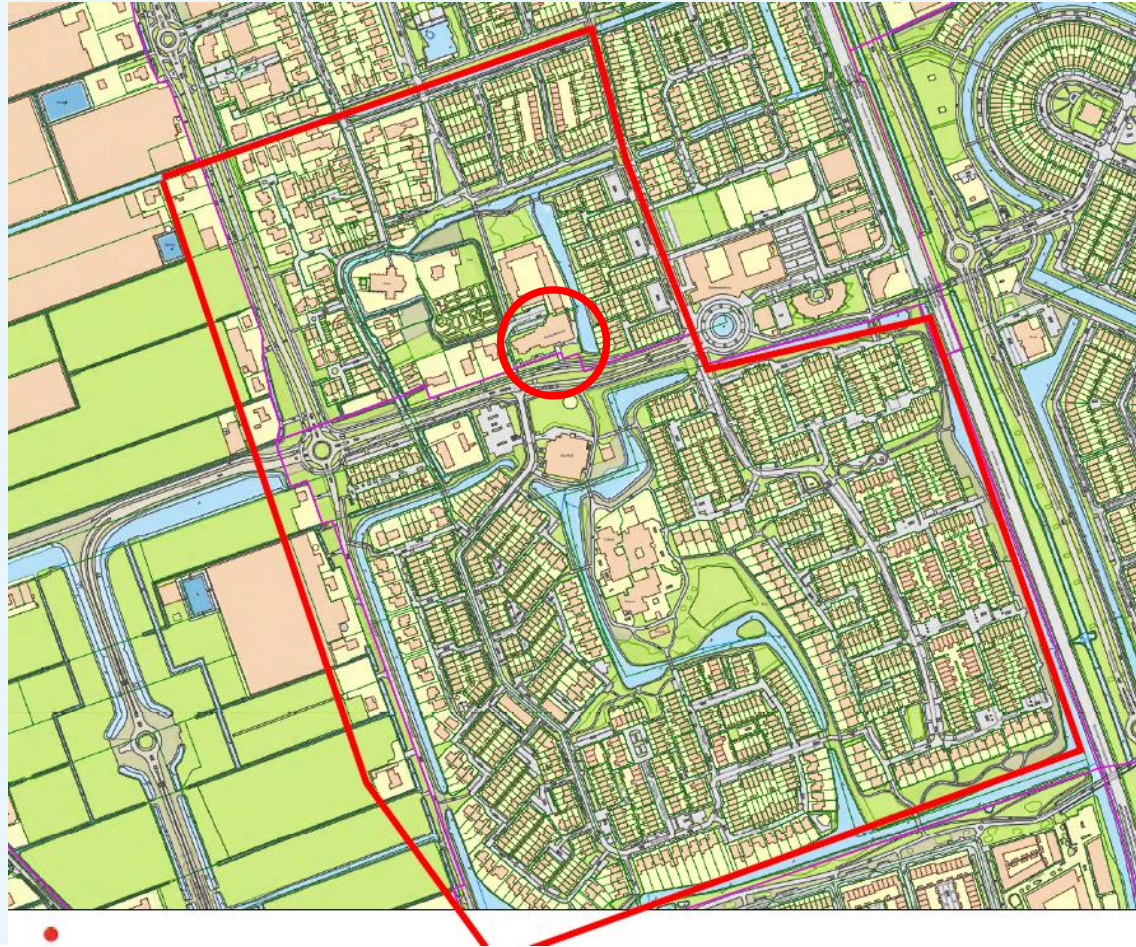
1. Toelichting op Hofland: aanleiding, proces en woonvorm
2. Betrokkenheid omgeving

Waarom een flexconcept?

- Veel woningzoekenden, oplopende wachtlijsten
- Hoge taakstelling (2016)

Oplossing: uitbreiden sociale woningvoorraad

Waar ligt 't



Proces

20-09-
2016:
college
besluit

20-09-
2016:
brief,
pers

29-09-
2016:
Raad

Sept –
feb
2017
1e
Nieuws
brief

Feb 2017
Bijeen-
komsten
Vergun-
ning
Start
omgevings
overleg

Maart –
april 2017
Maken plan
Leegst.wet
Verhuurder
zoeken
Partners
betrekken

Mei – juni
Opknappen
Huismeester
Huisregels
Huurders
werven

Juli
2017
Start
wonen

gemeente  Pijnacker-Nootdorp

DECEMBER 2016 • NUMMER 1

Nieuwe burens

Nieuwsbrief over de huisvesting van statushouders



Belangrijke thema's voor omgeving

- Parkeergelegenheid – jaar proberen
- Groen om 't pand – aangezicht
- Geluid(soverlast)
- Wie kan ik benaderen als er wat is
- Geen alleenstaanden – dus ook gezinnen

Huisregels 't Hofland



Hartelijk welkom in 't Hofland! In dit gebouw zijn veel ruimtes die alle bewoners mogen gebruiken en waar u elkaar kunt ontmoeten. U zult veel contact hebben met andere bewoners. Samen zorgt u voor een prettige woonomgeving. U moet rekening houden met andere huurders en met de mensen die naast 't Hofland wonen. Daarom zijn er huisregels.

Noodgevallen

- Bij brand, een ongeluk of andere noodgevallen belt u 112. U informeert ook zo snel mogelijk de huismeester.
- Als de hulpverleners of de huismeester zeggen dat u weg moet gaan uit uw woning of het gebouw, moet u dit direct doen. Het is voor uw eigen



Draagvlak behouden

- Bereikbaarheid huismeester
- Benaderbaarheid bewoners – gemeente – corporatie
- Omgevingsoverleg



- Opknappen met lokale ondernemers
- Met behulp van vergunninghouders (tegenprestatie WWB)



- Officiële opening 30 september 2017
- NL-doet 2018: Koning en Koningin op bezoek

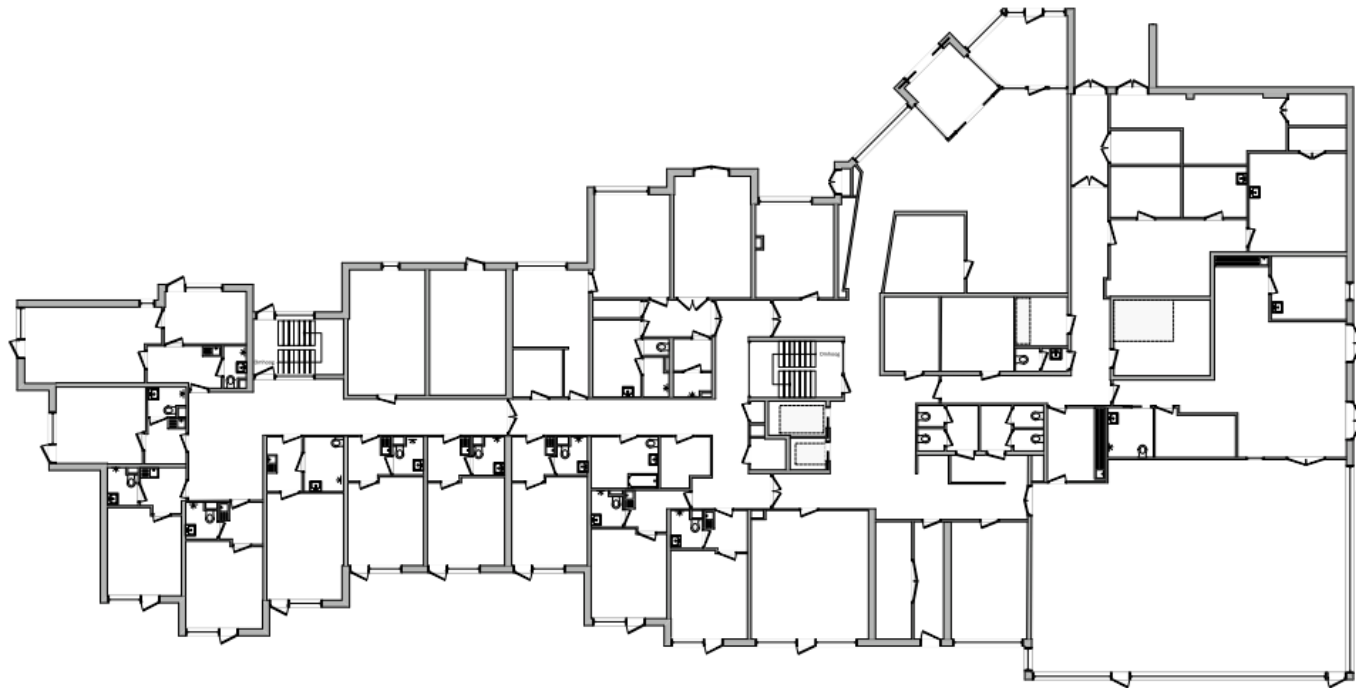


Vragen?

w.bouwmeester@pijnacker-nootdorp.nl

r.gerritsjans@pijnacker-nootdorp.nl

troest@rondomwonen.nl



**HOFLAND
BEGANE GROND**

Datum: 12-12-2016