

ARBEIDSMIGRANTEN BEMIDDELD DOOR ABU- EN NBBU-LEDEN: EEN OVERZICHT

In opdracht van de ABU en NBBU heeft Conclusr in het najaar van 2018 onderzoek uitgevoerd onder ABU- en NBBU-leden die arbeidsmigranten ter beschikking stellen. Het is een herhaling van het onderzoek dat in 2016 is gedaan. Het geeft onder meer inzicht in het aantal arbeidsmigranten dat door ABU- en NBBU-leden wordt bemiddeld, de samenstelling van deze groep en de huisvesting. In totaal hebben 225 van de 360 leden die in 2018 arbeidsmigranten ter beschikking stelden, aan het onderzoek deelgenomen. De respons is dus 62,5% en geeft daarmee een representatief beeld van arbeidsmigranten die door de leden van de brancheorganisaties in 2018 zijn bemiddeld.

AANTAL ARBEIDSMIGRANTEN

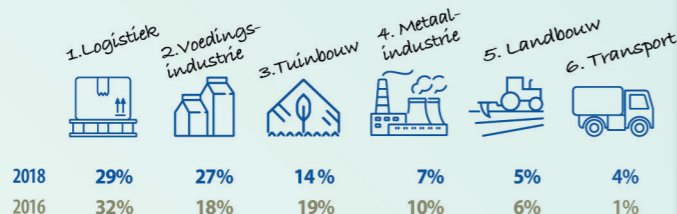
In de periode tussen 1 juni 2017 en 1 juni 2018 hebben ABU- en NBBU-leden ruim

184.000

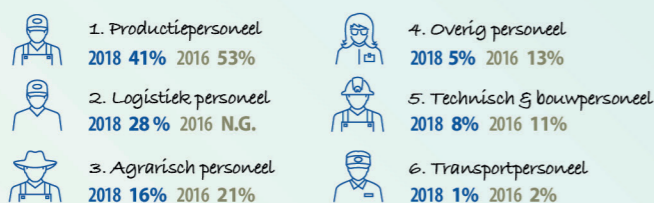
arbeidsmigranten ter beschikking gesteld. In dezelfde periode twee jaar geleden lag dit aantal op 119.598. In vergelijking met twee jaar geleden is het aantal ABU- en NBBU-leden dat arbeidsmigranten ter beschikking stelt, gestegen met 60 (+20%). De stijging in het aantal ter beschikking gestelde arbeidsmigranten is vooral ook te verklaren door het feit dat we nu volop in de hoogconjunctuur zitten (bij de vorige meting in 2016 kwamen we net uit de crisis).

TOP 6 SECTOREN WAARIN ARBEIDSMIGRANTEN WERKZAAM ZIJN

De groei in de voedingsindustrie is opvallend. Dit komt mede doordat er sinds de tweede helft van 2017 sprake is van sterk herstel van de voedselproductie dankzij de groei van de consumentenbestedingen.



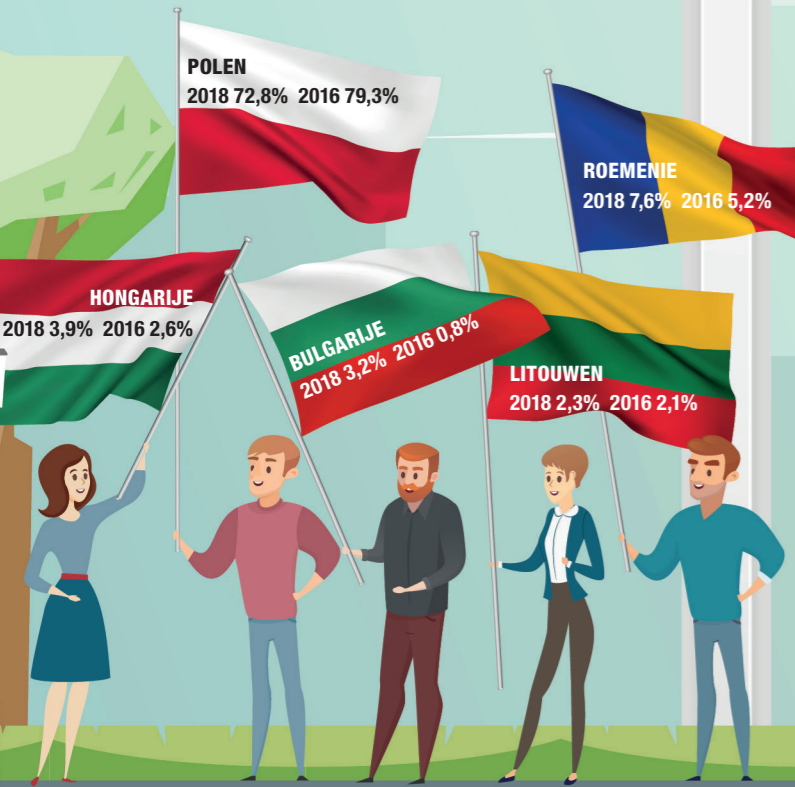
TOP 6 FUNCTIEGROEPEN WAARIN ARBEIDSMIGRANTEN WERKZAAM ZIJN



TOP 5 HERKOMSTLANDEN

De meeste arbeidsmigranten komen uit 1. Polen, 2. Roemenië, 3. Hongarije, 4. Bulgarije en 5. Litouwen.

Het aandeel ter beschikking gestelde Polen daalde van 79,3% in 2016 naar 72,8% in 2018. Het is op dit moment moeilijker om Polen aan te trekken vanwege de aldaar groeiende economie.



DUUR DIENSTVERBAND

Gemiddeld aantal weken dat een arbeidsmigrant in dienst is:

2018 46 WEKEN
2016 44 WEKEN



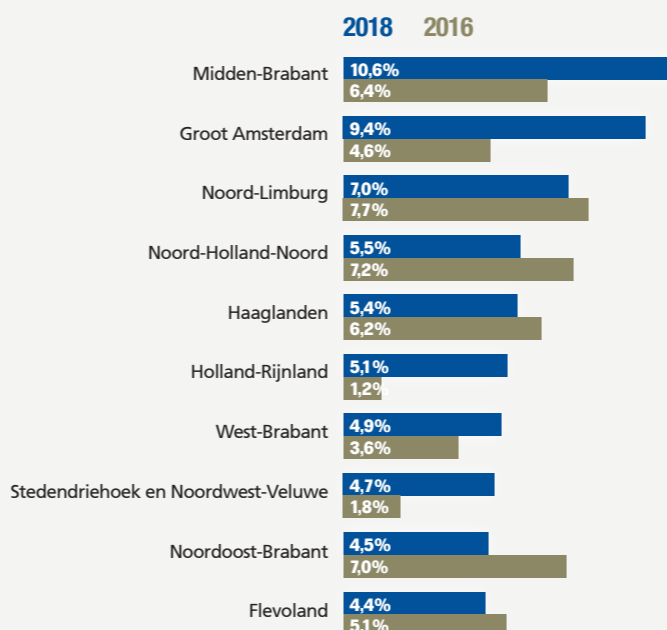
VERDELING ARBEIDSMIGRANTEN NAAR LEEFTIJD

De groep arbeidsmigranten vergrijsd licht. In 2016 was 40,4% van deze groep ouder dan 30 jaar. In 2018 is dit percentage opgelopen tot 44,9%.

Leeftijd	2018	2016
18-23	19%	19%
24-30	36%	41%
31-40	27%	24%
41-55	15%	14%
56-66	3%	3%

REGIONALE SPREIDING

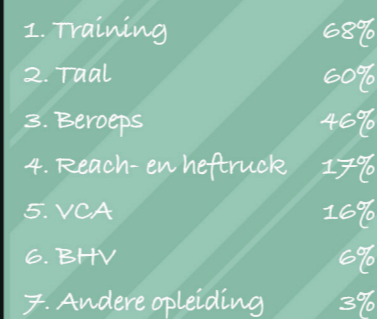
Top 10 procentuele verdeling van ter beschikking gestelde arbeidsmigranten naar regio.



In vergelijking met 2016 is het aantal arbeidsmigranten in Midden-Brabant bijna verdubbeld en ook het aantal in Groot Amsterdam (Schiphol) groeide flink. Dit zit vooral in de boost van de logistieke sector in deze twee regio's.

OPLEIDINGEN

AANGEBODEN OPLEIDINGEN DOOR UITZENDERS AAN ARBEIDSMIGRANTEN



FACILITEREN VAN HUISVESTING

ABU- en NBBU-leden hebben tussen 1 juni 2017 en 1 juni 2018 ruim

133.000

arbeidsmigranten in hun huisvestingsbehoefte gefaciliteerd.

TEKORT HUISVESTINGSPLAATSEN

Van de ABU- en NBBU-leden die arbeidsmigranten ter beschikking stellen, ervaart

75%

een tekort aan huisvestingsplaatsen.

Ruim 28% van hen geeft aan meer dan 100 huisvestingsplaatsen nodig te hebben.

