

Flexwonen en zorgdoelgroepen?

Zeeuws congres Flexwonen

Dinsdag 3 december 2019

Middelburg



Anne van Wittene & Simone van 't Westende
Juvent



~~Cora van de Bovenkamp~~
Welkom

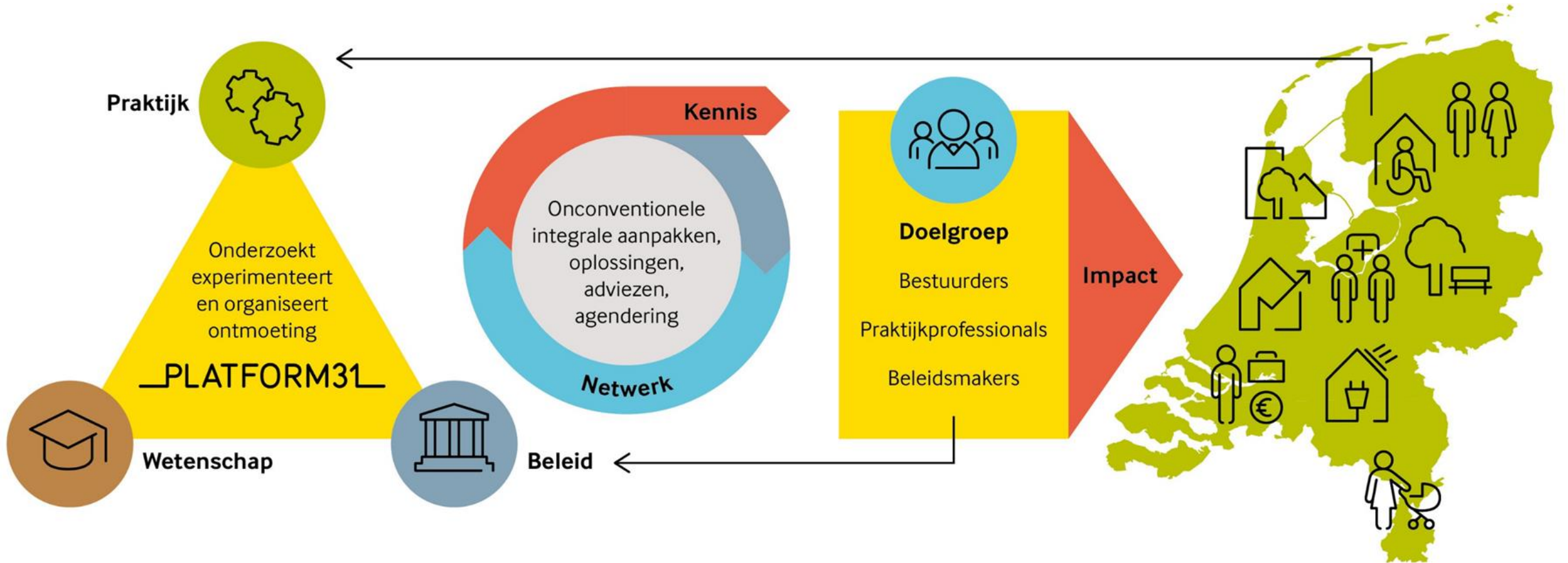


Plonie Weststrate
Eleos

Agenda

1. Onderzoek Flexwonen & zorgdoelgroepen (Ruben)
2. Casus 1: Foyer de Jeunesse – Vlissingen (Anne & Simone)
3. Casus 2: Zorgstroom – Middelburg (Plonie)
4. Discussie/vragen

Platform31



Flexwonen en Platform31

<https://www.platform31.nl/thema-s/wonen/flexibel-wonen>



Frank Wassenberg

Aan de slag met flexwonen!

Een handreiking om de vraag naar en de mogelijkheden voor flexwonen in beeld te krijgen en zelf lokaal aan de slag te gaan

Ministerie van Binnenlandse Zaken en Koninkrijksrelaties

provincie HOLLAND ZUID

Expertisecentrum Flexwonen

PLATFORM31



Dwarsdoorsnede van het flexwonen

Factsheets flexwonen gebundeld

Expertisecentrum flexwonen

PLATFORM31

Ministerie van Binnenlandse Zaken en Koninkrijksrelaties

provincie HOLLAND ZUID



Elf doelgroepen voor flexwonen

<https://www.platform31.nl/publicaties/aan-de-slag-met-flexwonen>

- 3. Doelgroepen voor flexwonen in beeld 11
 - 3.1 Elf doelgroepen voor flexwonen 12
 - 3.2 Hbo- en wo-studenten 13
 - 3.3 Mbo-studenten 15
 - 3.4 Arbeidsmigranten 17
 - 3.5 Expats/buitenlandse kenniswerkers 20
 - 3.6 Statushouders 21
 - 3.7 **Uitstroom maatschappelijke opvang en beschermd wonen**
 - 3.8 Echtscheidingen en andere verbroken relaties 23
 - 3.9 Huisuitzettingen en gedwongen verkoop 24
 - 3.10 Tijdelijke herhuisvesting door herstructurering 25
 - 3.11 Zwerfjongeren 26
 - 3.12 Ex-gedetineerden 27



Achtergrond

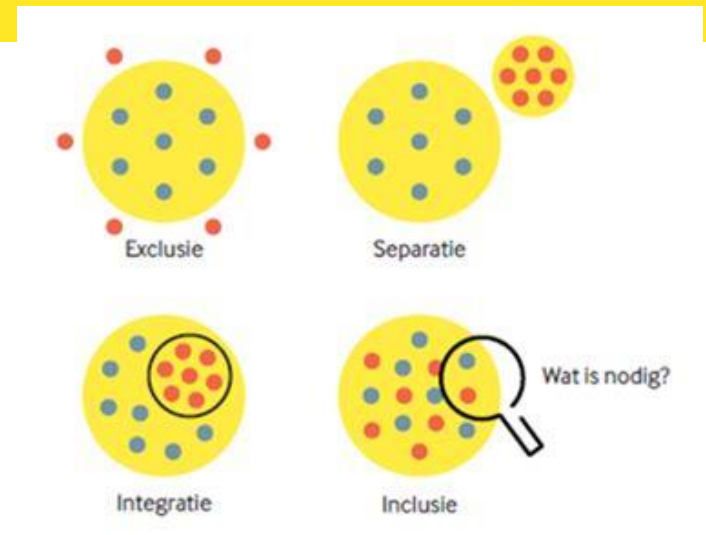
'Intramuraal is uit, zelfstandig wonen is in' > extramuralisering

Commissie Dannenberg: 8 randvoorwaarden, waaronder:

- Een breed arsenaal van woonvarianten;
- Beschikbare en betaalbare wooneenheden

Maar:

- Groot woningtekort
- Toenemende overlast in de wijk door kwetsbare bewoners



IK ZOEK EEN
HUURWONING

Platform31 en zorgdoelgroepen

<https://www.platform31.nl/thema-s/wonen-zorg-en-gezondheid/wonen-en-zorg/weer-thuis>



De magic mix als zachte landing in de wijk

Gemengd wonen voor uitstromers uit het beschermd wonen en de maatschappelijke opvang

Susan van Klaveren, Netty van Triest en Jeroen van der Velden (Platform31)



Lessen uit het experiment Weer thuis in de wijk



Overlast voorkomen in de wijk



Jeroen van der Velden



Netty van Triest



Susan van Klaveren

Onderzoek: flexwonen als (tussen)oplossing?

Onderzoeksvragen:

1. Voor **welke cliënten**, die vanuit beschermd wonen of de maatschappelijke opvang de stap naar zelfstandig wonen kunnen maken, kan flexwonen een goede tussenstap zijn? En voor wie juist niet?
2. Welke **randvoorwaarden** moeten geborgd zijn om van deze flexwonen-projecten een meerwaarde te maken voor zowel cliënten-bewoners, als voor de betrokken zorgorganisaties?
3. Welke **randvoorwaarden** moeten geborgd zijn om de zorg van woningcorporaties, andere huisvesters, gemeenten en omwonenden voldoende weg te nemen dat huisvesting van deze doelgroepen mogelijk een te zware druk legt op de omgeving?

10 flexwonen-projecten als casus

	Naam project	Plaats	Provincie
1	De Proeftuin	Nunspeet	Gelderland
2	Montana	Ermelo	Gelderland
3	Samen & Anders	Rotterdam	Zuid-Holland
4	Welkom in Veenendaal	Veenendaal	Utrecht
5	Kansrijk Wonen	Noord-Veluwe	Gelderland
6	Sumatrastraat	Leiden	Zuid-Holland
7	Place2BU	Utrecht	Utrecht
8	De Jozef	Alphen a/d Rijn	Zuid-Holland
9	Van Swinderenhof	Assen	Drenthe
10	Pauzewoning	Nunspeet	Gelderland

Drie interviews per project

- 1) Ex-client/ bewoner
- 2) Zorgorganisatie
- 3) Huisvester/beheerder

Eindproduct = handreiking:

- Analyse van de opgave
- 10 praktijkvoorbeelden: wat werkt wel/ wat werkt niet?
- Aanbevelingen om keuzes te kunnen maken (afwegingsmodel)

Afbakening onderzoek

- Flexwonen: tijdelijk verblijf van bewoners, tijdelijke woningen of een tijdelijke locatie.
- Zorgdoelgroepen: uitstromers Beschermd Wonen en Maatschappelijke Opvang.
- Niet intramuraal: zonder 24-uurs toezicht, zorg of begeleiding.
- Project beoogd o.a. bij te dragen aan het meer zelfstandig wonen van (ex)cliënten

Hier vallen dus buiten: intramuraal, BW, MO, beschut wonen en omklapcontracten.



Bij **complexe**
vragen in
Jeugdzorg

Anne van Wittene
Simone van 't Westende

JUVENT

Ambulante
gezinshulp

Dag-
behandeling

Zelfstandig-
heid

Pleegzorg

24-uurs zorg

Voor Juvent
staan
kinderen
op 1!

Voor **wie** is zelfstandigheid

Voor jongeren die meer ondersteuning vragen in de vorm van (dagelijkse) aandacht/toezicht en baat hebben bij leeftijdsgenoten waar ze zich aan kunnen spiegelen en optrekken, kunnen we woonruimte en begeleiding aanbieden.

- ✓ Vertrektraining
- ✓ Foyer de Jeunesse / Jongerenhuis de Bevelanden / Jongerenhuis Hulst: woonruimte en begeleiding voor jongeren
- ✓ Kamertraining: woonruimte en begeleiding voor jongeren met een licht verstandelijke beperking
- ✓ Begeleid Zelfstandig Wonen (BZW) / Tussenstop



Jongerenhuis
Foyer de Jeunesse

Juvent

Ontstaan van Foyer de Jeunesse

- ✓ *2001 start van de Foyer in Vlissingen*
- ✓ *Initiatief verschillende organisaties met één zelfde doel*
- ✓ *Dreigende thuisloosheid*
- ✓ *CZW-Bureau*

Wat is Foyer de Jeunesse?

- ✓ Binnenstad in Vlissingen
- ✓ Samenwerking L'escaut en Juvent
- ✓ 24 kamers verdeeld over 3 verdiepingen
- ✓ Aanwezigheid medewerkers



Juvent

Bewoners van Foyer de Jeunesse

- ✓ *Leeftijd 17 jaar-24 jaar*
- ✓ *Eigen benen willen / moeten staan*
- ✓ *Fouten mogen maken*
- ✓ *Regels / kaders*

De Cijfers 2018 – 2019

<i>Vlissingen</i>	<i>14 jongeren</i>
<i>Middelburg</i>	<i>11 jongeren</i>
<i>Overige</i>	<i>3 jongeren</i>
<i>Totaal</i>	<i>28 jongeren</i>

Aanmelden bij Foyer de Jeunesse?

Maximaal
een **traject**
van twee
jaar

- 1) Kennismaking
- 2) Aanmeldgesprek
- 3) Huur- of
zorgovereenkomst
- 4) Toekomstplan
- 5) Leefgebieden
- 6) Het traj

Doelgroep GZZ - MO

✓ *Veranderde doelgroep*

Eleos

Het project met Zorgstroom

Plonie Weststrate



eleos

specialist in christelijke ggz

Begeleid Wonen Toevlucht Middelburg

- 55+ groep
- Jongere doorstroomgroep
- Zorgstroom app.: Eigen appartement met SBT en terugvalmogelijkheid op de BW



eleos

specialist in christelijke ggz

Doorstroming



specialist in christelijke ggz

Onze buren in Middelburg...

Terugval mogelijk op de woonvorm

Veilig (deuren zijn 's nacht dicht)

Betaalbaar

Participatie (wonen tussen de burgers)

Doorgroeien naar wonen in de wijk



eleos

specialist in christelijke ggz

Specifiek voor het project met Zorgstroom

Gesloten beurzen principe:

- Maaltijd project
- Maatjes project
- Ontspanningsmiddag
- Wonen verspreidt tussen de senioren



eleos

specialist in christelijke ggz

De praktijk:

Gemiddeld 10 personen

Doorstroom verder naar de wijk gemiddeld na
2 tot 3 jaar

Ongeveer de helft blijft er wonen



eleos

specialist in christelijke ggz



eleos

specialist in christelijke ggz

DISCUSSIE / VRAGEN?

Wat werkt?

Wat werkt niet?

Welke lessen kunnen we trekken?

Voor wie?

1. Voor welke cliënten (uit BW en MO) kan flexwonen een goede tussenstap zijn?
En voor wie juist niet?

- Persoonskenmerken / persona's? Selectiecriteria?
- Verhouding dragende en vragende bewoners?
- Wat is de 'magic mix' in deze projecten?
- Kan flexwonen ook preventief werken: instroom BW en MO voorkomen?

- VRAGEN VANUIT DE ZAAL?

Randvoorwaarden voor bewoners + zorgorganisatie

2. Welke **randvoorwaarden** moeten er zijn om van flexwonen een succes te maken voor zowel cliënten-bewoners, als voor de betrokken zorgorganisaties?

- De woning / het gebouw (schaalgrootte)
- Samenleven: draagkracht, draagvlak
- Begeleiding
- Beheer: financiën
- Het proces: tijdelijkheid
- Wijkarrangement/ voorzieningen

- VRAGEN UIT DE ZAAL?

Randvoorwaarden voor huisvester, gemeente en buurt

3. Welke **randvoorwaarden** moeten er zijn voor huisvesters (bijv. corporaties), gemeenten en de buurt om huisvesting van deze doelgroepen mogelijk te maken?

- De woning / het gebouw
- Samenleven: draagkracht, draagvlak
- Begeleiding
- Beheer: financiën
- Het proces: tijdelijkheid
- Wijkarrangement/ voorzieningen

- VRAGEN UIT DE ZAAL?

Voor en nadelen:

- Psychiatrie tussen ouderen is ideaal, biedt veiligheid
- Psychiatrie kan onvoorspelbaar zijn
- Maatjes project blijft kleinschalig wanneer er geen begeleiding op staat
- Ontspanningsmiddag geldt hetzelfde voor

Geïnteresseerd in het onderzoek en/of op de hoogte blijven van het thema wonen & zorg?

Abonneer u op onze 'Update Wonen & Zorg'!

<https://www.platform31.nl/thema-s/wonen-zorg-en-gezondheid/wonen-en-zorg/updates-wonen-en-zorg>

Ruben Bouwman

ruben.bouwman@platform31.nl

Anne van Wittene

avanwittene@juvent.nl

Simone van 't Westende

svantwestende@juvent.nl

Plonie Weststrate

plonie.weststrate@eleos.nl

Dank voor uw aandacht!