

ARBEIDSMIGRANTEN IN NEDERLAND: DE CIJFERS

ABU

www.abu.nl

NBBU

www.nbbu.nl

Het is belangrijk om goed in beeld te hebben hoe het ervoor staat met arbeidsmigranten in Nederland. Niet alleen omdat ze belangrijk zijn voor onze economie, maar ook omdat we zo zicht houden op de kwaliteit van hun woon- en werkomstandigheden. Hoeveel arbeidsmigranten zijn er in Nederland? Hoeveel van hen werken als uitzendkracht? In welke sectoren werken zij?

In opdracht van de ABU en NBBU deed KBA Nijmegen eind 2020 een onderzoek. Het is gebaseerd op de polisbestanden van het CBS over 2018 en 2019 en een representatieve enquête onder ABU- en NBBU-leden in 2020. Waar mogelijk vergelijken we de onderzoeksresultaten met die van ons onderzoek uit 2018. Dat kan niet voor alle cijfers, omdat er dit jaar voor het eerst polisbestanden zijn gebruikt.

DEFINITIES

Over welke groep arbeidsmigranten hebben we het in het onderzoek? Dit is voor de CBS-polisbestanden anders dan voor de enquête.

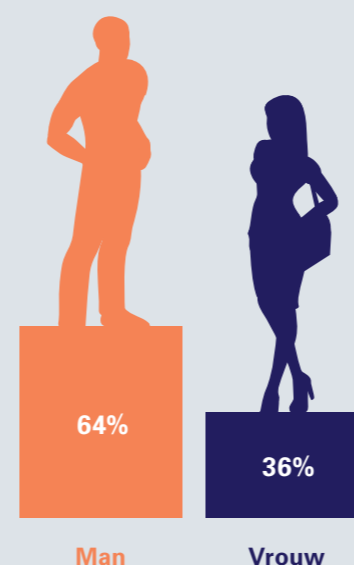
De groep arbeidsmigranten is in de polisbestanden als volgt samengesteld:

- Alle werknemers die in 2019 bij een Nederlands bedrijf hebben gewerkt, èn
- geen Nederlandse nationaliteit èn geboorteland anders dan Nederland hebben, èn
- geen kennismigrant zijn, èn
- geen scholier/student zijn, èn
- uitzendkracht zijn.

In de enquête onder ABU- en NBBU-leden gaat het om:

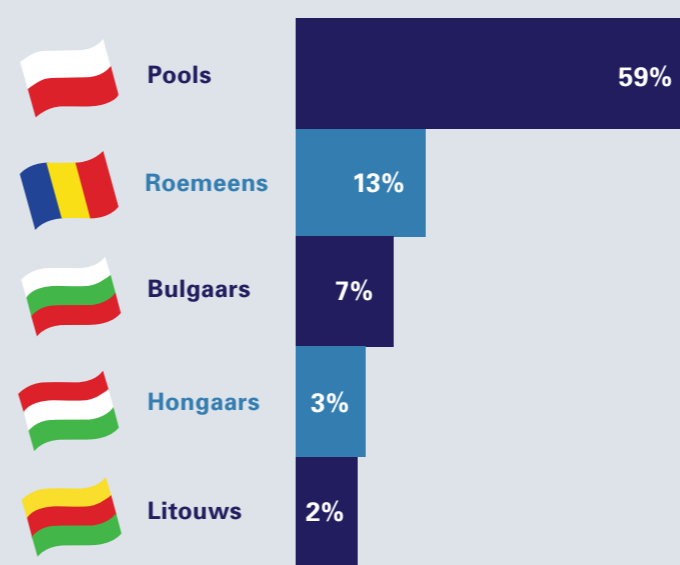
- Uitzendkrachten die niet-permanent in Nederland wonen en
- een hoofdverblijf buiten Nederland hebben, maar binnen de Europese Unie, Zwitserland, Liechtenstein, Noorwegen of IJsland (EUFTA-landen).

GESLACHT



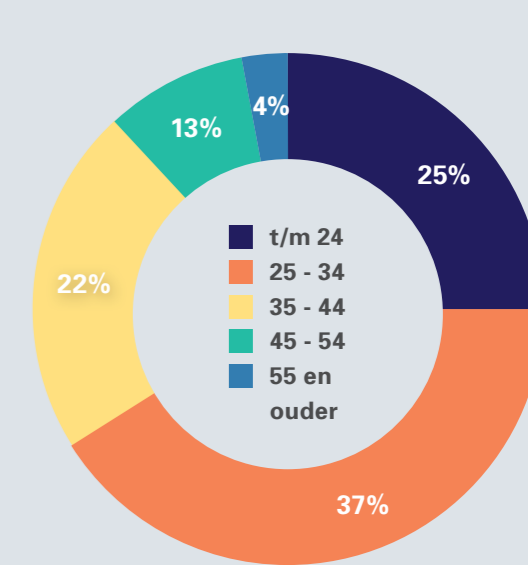
Bron: CBS-polis 2019, bewerking KBA Nijmegen

TOP 5 NATIONALITEITEN



Bron: CBS-polis 2019, bewerking KBA Nijmegen

LEEFTIJD



Bron: CBS-polis 2019, bewerking KBA Nijmegen

AANTAL ARBEIDSMIGRANTEN IN NEDERLAND

IN 2019 WAREN ER IN NEDERLAND

767.571

ARBEIDSMIGRANTEN. VAN HEN WERKTEN

374.200 ALS UITZENDKRACHT EN

393.371 HADDEN EEN DIRECT DIENSTVERBAND.

IN 2018 WAREN ER IN NEDERLAND

712.820

ARBEIDSMIGRANTEN. VAN HEN WERKTEN

348.121 ALS UITZENDKRACHT EN

364.699 HADDEN EEN DIRECT DIENSTVERBAND.

Bron: CBS-polis, bewerking KBA Nijmegen en enquête uitzendorganisaties 2020, KBA Nijmegen

AANTAL ARBEIDSMIGRANTEN DAT UITZENDKRACHT IS IN 2019

	uit EUFTA-landen*	overige nationaliteit	totaal
Arbeidsmigranten via ABU-/NBBU-leden**	208.700	89.100	297.800
Arbeidsmigranten via uitsluitend ongeorganiseerde uitzendbureaus	50.600	25.800	76.400
Alle arbeidsmigranten	259.300	114.900	374.200

Bron: CBS-polis, bewerking KBA Nijmegen en enquête uitzendorganisaties 2020, KBA Nijmegen

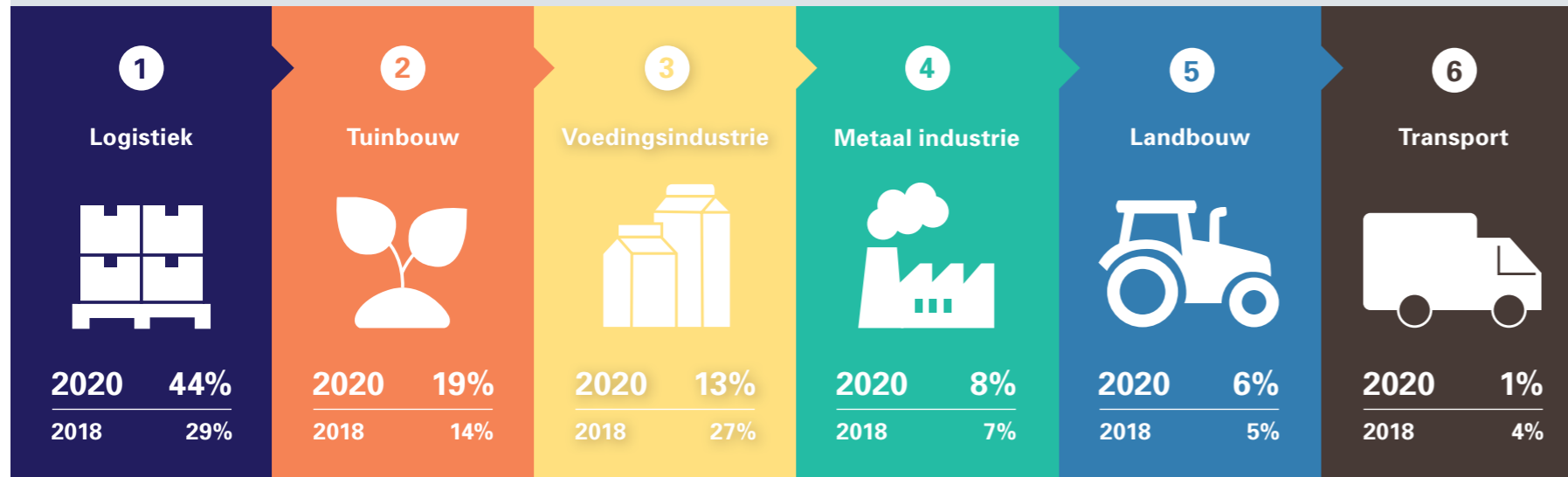
*de landen uit de EU en de landen uit de Europese Vrijhandelsassociatie

**inclusief in dat jaar gewerkt voor zowel ABU/NBBU als ongeorganiseerde uitzender



VERDELING ARBEIDSMIGRANTEN OVER SECTOREN

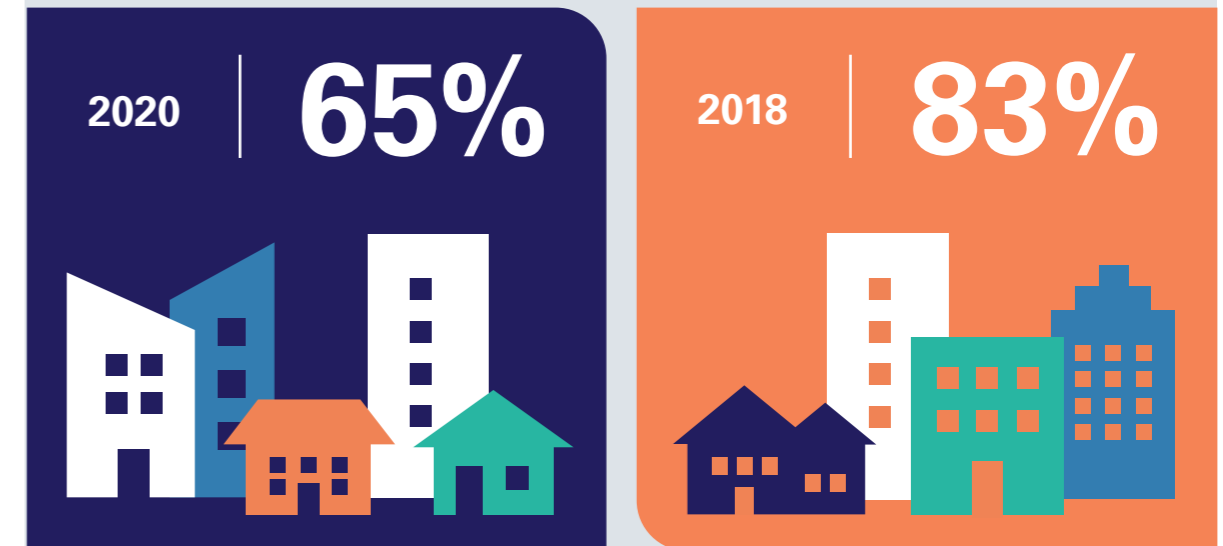
Arbeidsmigranten worden vooral bemiddeld naar de sectoren **logistiek**, **tuinbouw** en **voedingsindustrie**. Deze top 3 is al jaren hetzelfde. De verdeling over de overige sectoren fluctueert.



Bron: Enquêtes uitzendorganisaties 2020, 2018, KBA Nijmegen

HUISVESTING

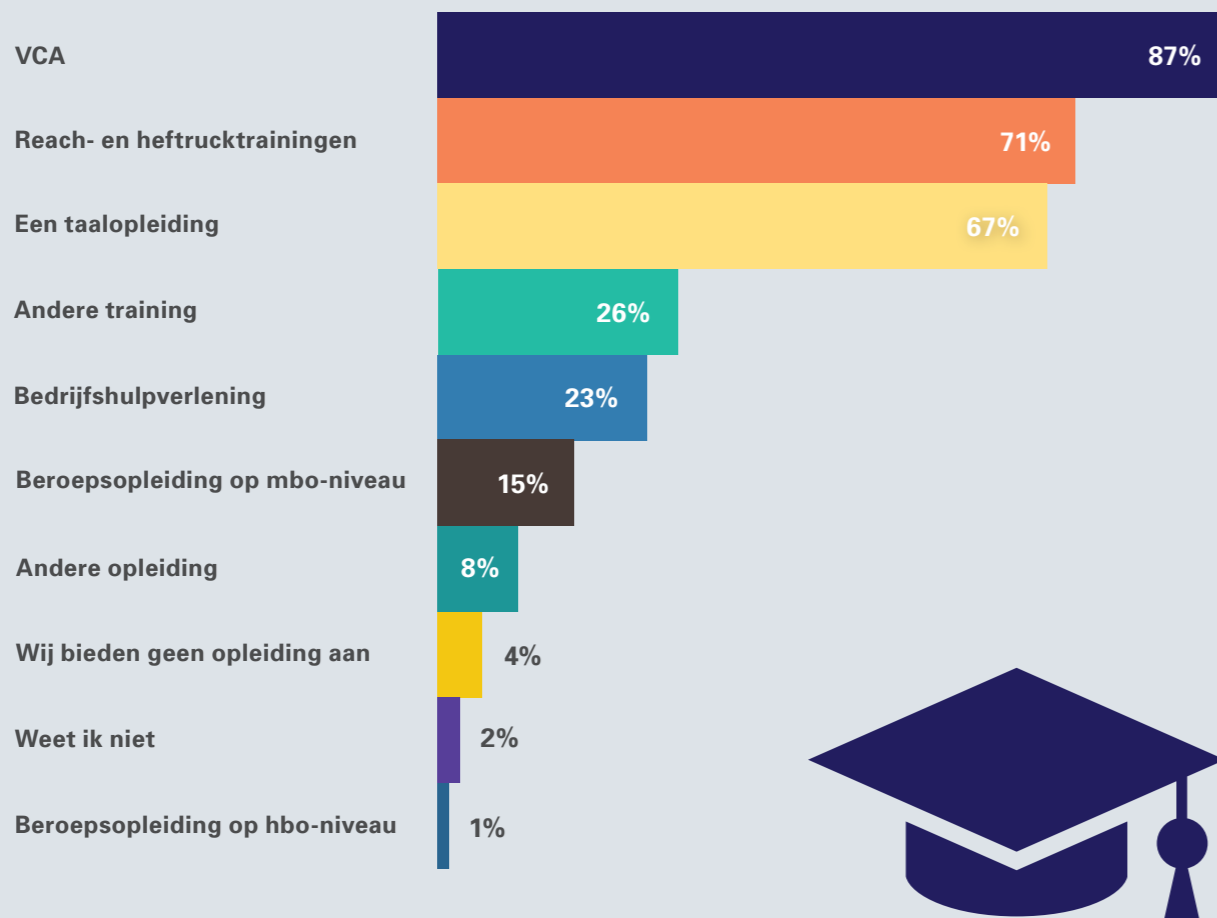
HET AANDEEL ARBEIDSMIGRANTEN DAT DOOR TUSSENKOMST VAN UITZENDORGANISATIES WORDT GEHUISVEST, IS GEDAALD.



Bron: Enquêtes uitzendorganisaties 2020, 2018, KBA Nijmegen

SCHOLING

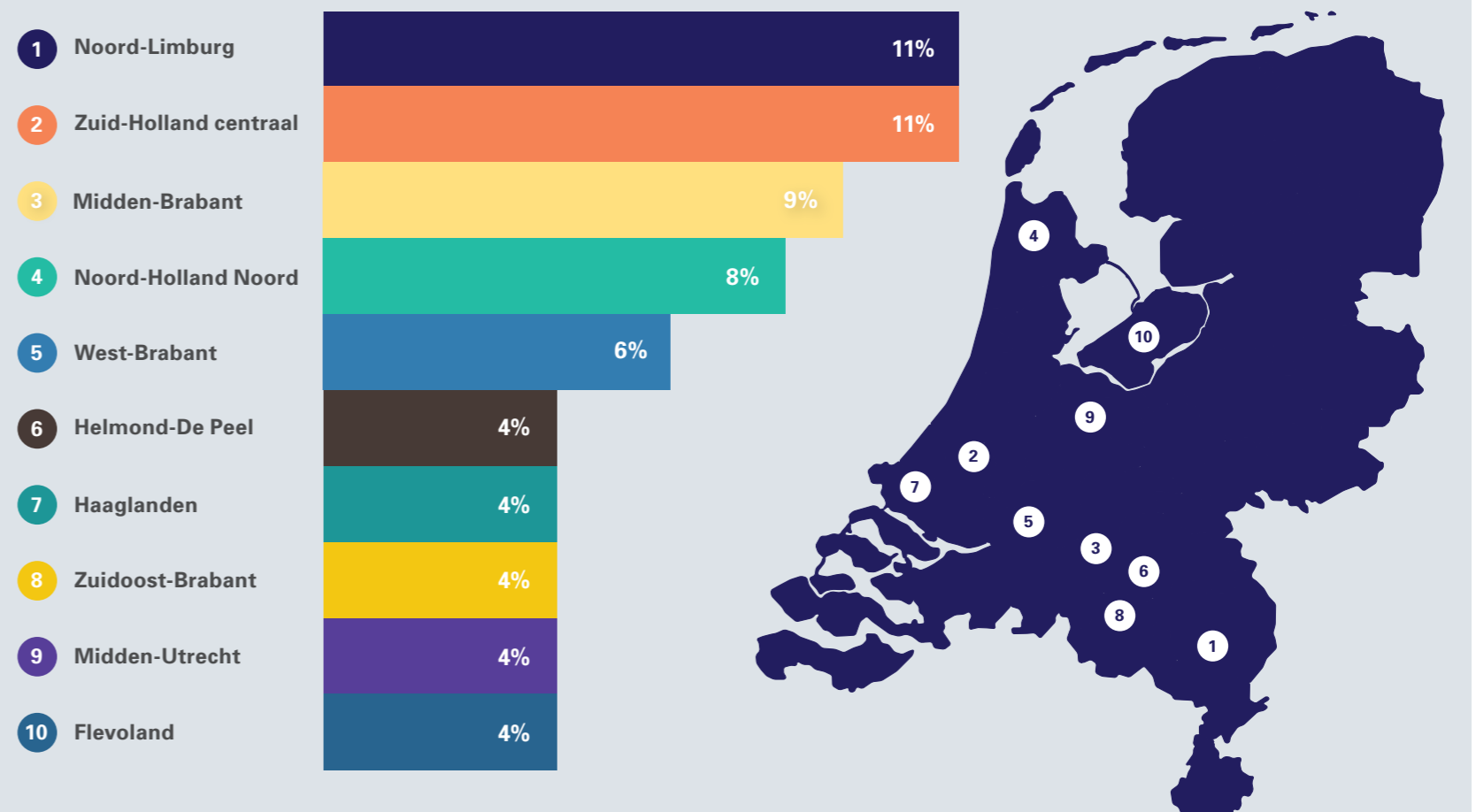
96% van de uitzendondernemingen biedt een opleiding of training aan arbeidsmigranten aan. De meest aangeboden opleidingen en trainingen zijn:



Bron: Enquête uitzendorganisaties 2020, KBA Nijmegen

TOP 10 HUISVESTINGSREGIO'S

De helft van de arbeidsmigranten is gehuisvest in **Noord-Limburg**, **Zuid-Holland Centraal**, **Midden-Brabant**, **Noord-Holland Noord**, **West-Brabant** en **Helmond-De Peel**.



Bron: Enquête uitzendorganisaties 2020, KBA Nijmegen